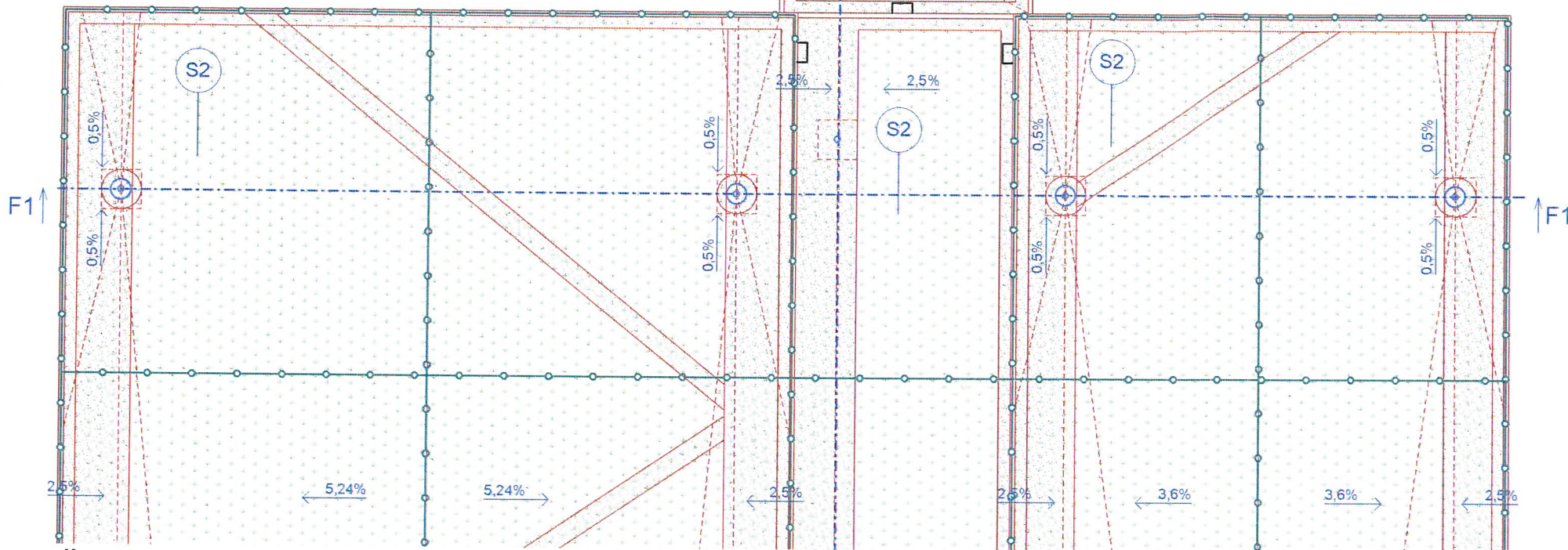


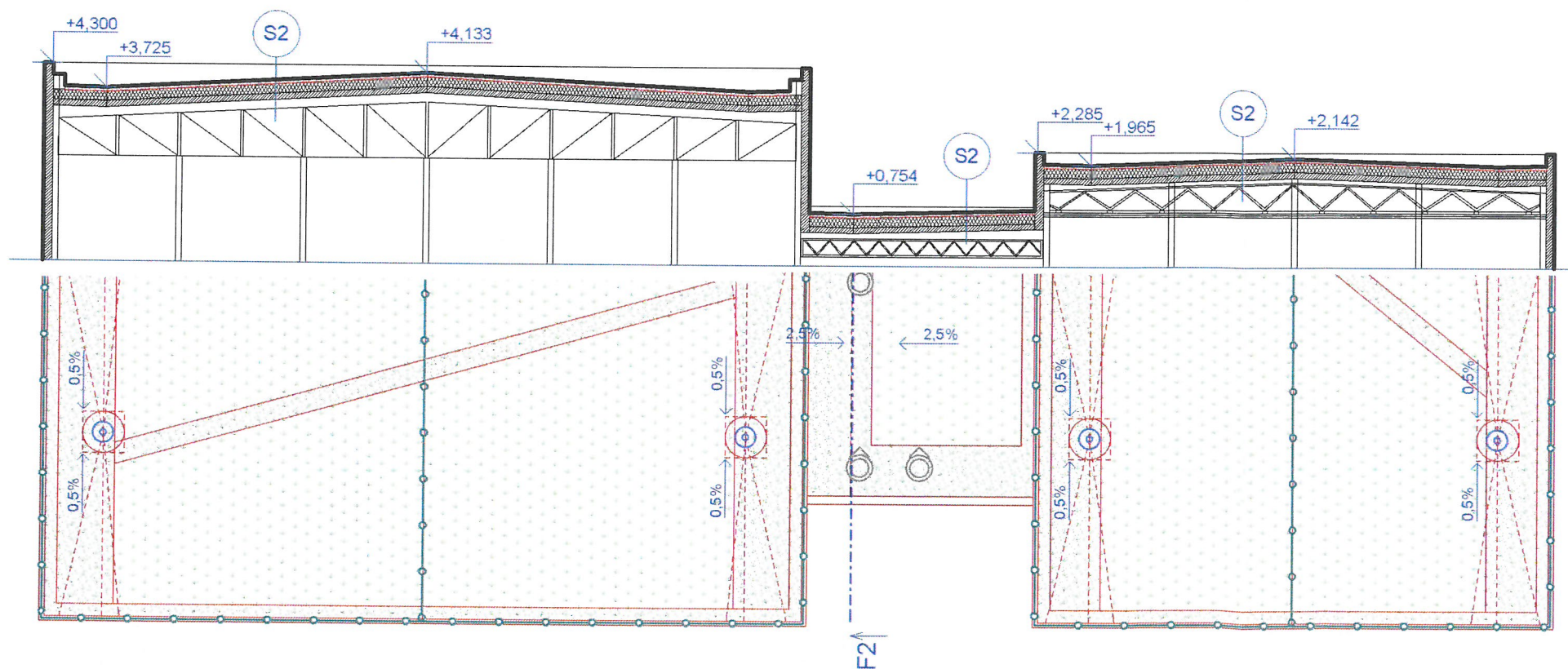
LEGENDA V POHLEDU

- | | | | |
|--|---|--|---|
| | nová vegetační střecha - obecně / zeleň | | elektro - hromosvod - stávající |
| | nová vegetační střecha - kačírek | | elektro - hromosvod (nové) |
| | nová provozní střecha - dlažba | | elektro - antény (oprava) |
| | stř. výlezy (oprava) | | ZTI - střešní vpust, dvoustuňová (nové) + ochranný koš + poklop |
| | VZT - zařízení (oprava) | | ZTI - odvětrání kanalizace (nové) |
| | VZT - komín (oprava) | | |

PAVILON F



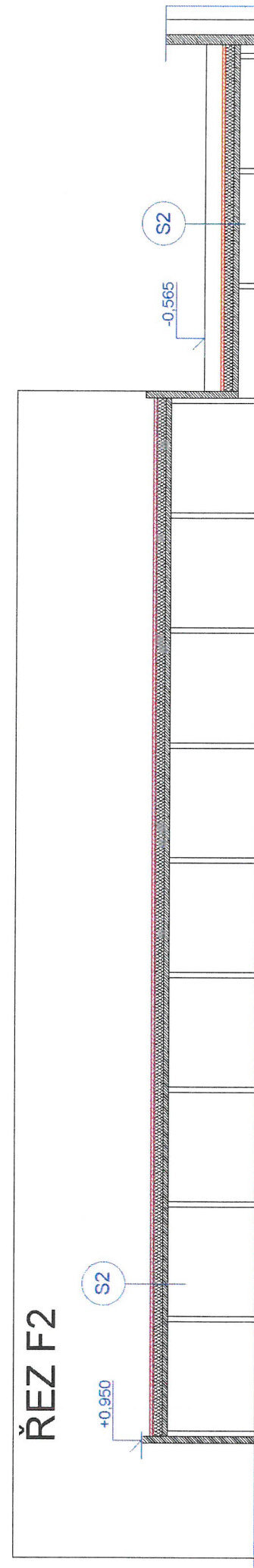
ŘEZ F1



POZNÁMKY

- V projektu se mohou vyskytovat drobné odchylky od skutečných rozměrů a materiálů vzniklé vlivem zaměření či geometrických nepravidelností stávajících částí stavby, a jež nelze v projektu obsáhnout. Stávající stav bude upřesněn ve vyšších stupních PD.
- Podrobnější informace jsou uvedeny v technické zprávě, která je nedílnou součástí PD.
- Statické a požární bezpečnostní posouzení navrhovaných úprav je předmětem samostatné přílohy.
- Tato dokumentace je určena pro stavební povolení v rozsahu dle Vyhl. č. 499/2006 Sb. a neslouží pro provádění stavby.

ŘEZ F2



Výškopisný systém: Bpv
Polohopisný systém: JTSK

AKCE:

Nové zelené střechy na objektu ZŠ Bratři Venclíků, Praha 14

MÍSTO STAVBY:

ul. Bratři Venclíků 1140/1, Praha 14
k.ú. Černý Most
parc. č. 90

STAVEBNÍK:

Městská část Praha 14
Bratři Venclíků 1073, 198 00 Praha 14
IČ: 00231312

GENERÁLNÍ PROJEKTANT:

a3atelier s.r.o.
Konviktská 998/15, 110 00 Praha 1
IČ: 24164500

STUPEŇ PD:

DOKUMENTACE PRO STAVEBNÍ POVOLENÍ

ŘEŠENÁ ČÁST PD:

D - Dokumentace objektů
D-1 - Objekt ZŠ Br. Venclíků
D-1-1 - Architektonicko-stavební řešení
D-1-1-2 - Výkresová část

PROJEKTANT PROFESÍ / ČÁSTI PD:

a3atelier s.r.o.
Konviktská 998/15, 110 00 Praha 1
IČ: 24164500

KRESLIL / ZPRACOVAL:

Bc. Ondřej Jonáš

NÁZEV VÝKRESU / ČÁSTI:

VÝKRES STŘECHY - PODROBNÝ - PAV.F

MĚŘITKO: FORMÁT VÝKRESU:

1:150

DATUM: ČÍSLO PARÉ:

05 / 2020

ČÍSLO VÝKRESU:

D-1-1-2-7

